



ÉCLAIRAGES ET SYNTHÈSES

LE DOMAINE INDUSTRIE PHARMACEUTIQUE EN NORMANDIE - CHIFFRES-CLÉ À FIN JUIN 2023

Sommaire

- Profil des demandeurs d'emploi du domaine
- Principaux métiers recherchés
- Encadré n°1 : Détail sur la typologie des demandeurs d'emploi
- L'emploi et les recrutements (Emploi salarié, DPAE, offres)
- Encadré n°2 : Détail sur les DPAE
- La formation

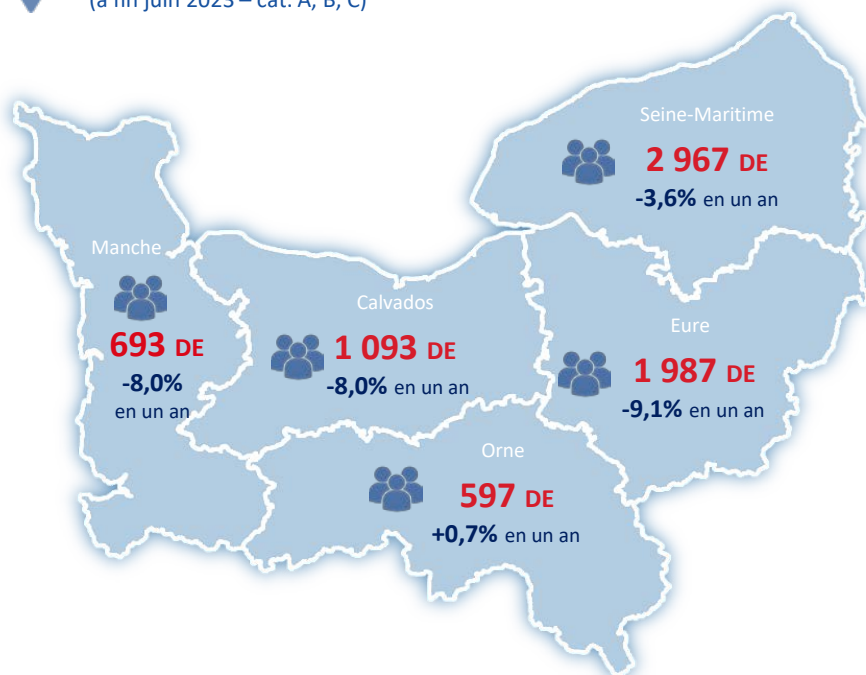
Près de 7 400 demandeurs d'emploi recherchant un emploi dans le domaine industrie pharmaceutique, en Normandie


Ils représentent **3%** des demandeurs d'emploi normands, à fin juin 2023.

En région, leur nombre **diminue de 5,9%** en un an, contre -2,9% parmi l'ensemble des demandeurs d'emploi normands. Le recul est plus marqué dans l'Eure, le Calvados et la Manche.



Demandeurs d'Emploi (DE) recherchant un poste dans ce domaine, par département
(à fin juin 2023 – cat. A, B, C)



 **7 337**
demandeurs d'emploi
(CAT. A,B,C - À FIN JUIN 2023)

571 DPAE
(HORS INTÉRIM – 1^{ER} SEMESTRE 2023)

20 888 offres
(1^{ER} SEMESTRE 2023)

136 entrées en formation
(1^{ER} SEMESTRE 2023)



Cf dernière page pour les sources et champs

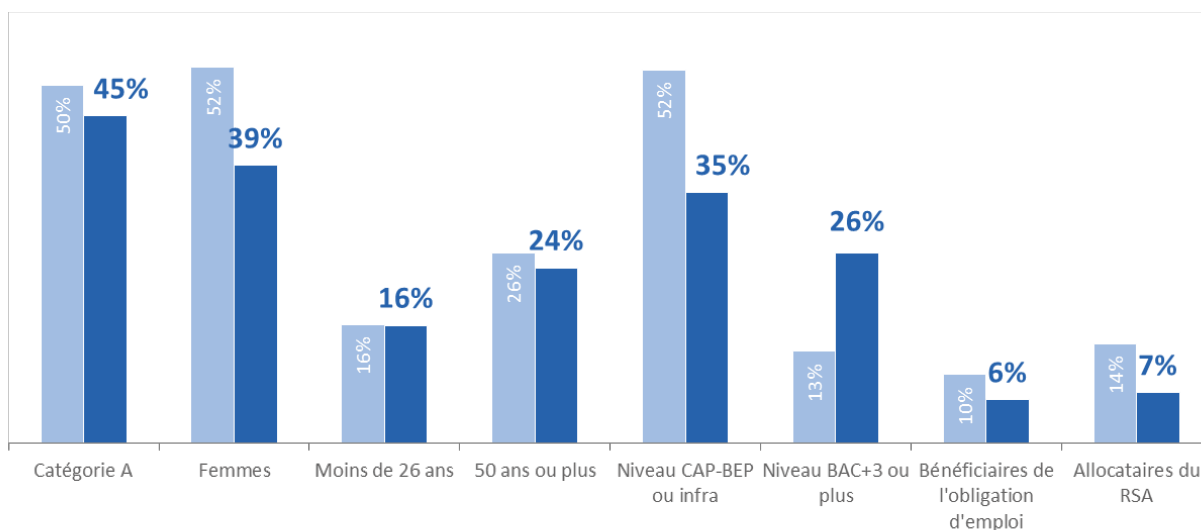


DEMANDEURS D'EMPLOI

À fin juin 2023 (catégories A, B, C)

Profil des demandeurs d'emploi

■ Tous domaines ■ Domaine Industrie Pharmaceutique



Les demandeurs d'emploi recherchant un poste dans le domaine de l'industrie pharmaceutique sont plus fréquemment des hommes, avec en proportion des niveaux de formation plus élevés (qu'en moyenne parmi l'ensemble des inscrits).



Détail des métiers recherchés

À fin juin 2023 (catégories A, B, C)

Près de 1 300 demandeurs d'emploi normands recherchent un poste dans la *conduite d'équipement de conditionnement*.

Par principaux sous-domaines

(à fin juin 2023 – cat. A, B, C)



- Chimie et pharmacie : 13%
- Qualité et analyses industrielles : 11%
- Équipements de production, équipements collectifs : 11%



Top 10 des métiers les plus recherchés

(à fin juin 2023 – cat. A, B, C)



Conduite d'équipement de conditionnement	1 266
Intervention technique en méthodes et industrialisation	1 176
Conduite d'équipement de production chimique ou pharmaceutique	985
Installation et maintenance d'équipements industriels et d'e	839
Intervention technique en laboratoire d'analyse industrielle	425
Management et ingénierie études, recherche et développem	412
Management et ingénierie qualité industrielle	402
Management et ingénierie de production	372
Recherche en sciences de l'univers, de la matière et du vivant	186
Intervention technique en Hygiène Sécurité Environnement -H	185
Intervention technique en études, recherche et développement	168
Pharmacie	163
Encadrement d'équipe en industrie de transformation	118
Management et gestion de produit	103
Management et ingénierie de maintenance industrielle	101

ENCADRÉ N°1

DÉTAIL SUR LA TYPOLOGIE DES DEMANDEURS D'EMPLOI

INSCRITS DANS LE DOMAINE INDUSTRIE PHARMACEUTIQUE

Données brutes	Jun 2023	Proportion	Évolution annuelle
> Par catégorie d'inscription			
Catégorie A	3 338	45%	-11,7%
Catégorie B	843	11%	+8,1%
Catégorie C	3 156	43%	-2,5%
> Par sexe			
Hommes	4 505	61%	-5,4%
Femmes	2 832	39%	-6,8%
> Par tranche d'âge			
Moins de 26 ans	1 201	16%	-6,2%
De 26 à 49 ans	4 347	59%	-6,8%
50 ans ou plus	1 789	24%	-3,3%
> Par ancienneté d'inscription			
Moins de 12 mois en catégorie A dans les 15 derniers mois	6 350	87%	-4,2%
12 mois ou plus en catégorie A dans les 15 derniers mois	987	13%	-15,5%
<i>dont : 24 mois ou plus en catégorie A dans les 27 derniers mois</i>	423	6%	-22,4%
> Publics spécifiques			
Résidents en QPV	533	7%	-8,4%
Bénéficiaires de l'obligation d'emploi	441	6%	-4,8%
Allocataires du RSA	514	7%	-7,2%
> Par niveau de formation (hors non déterminés)			
Niveau 4e	501	7%	+9,9%
Niveau 3e	212	3%	-3,6%
Niveau CAP-BEP	1 845	25%	-6,3%
Niveau BAC	1 674	23%	-8,5%
Niveau BAC+2	1 170	16%	-7,7%
Niveau BAC+3 ou plus	1 935	26%	-5,8%
> Par niveau de qualification (hors non déterminés)			
Manceuvres	211	3%	+7,1%
Ouvriers spécialisés	549	7%	-14,4%
Employés non qualifiés	1 006	14%	-2,3%
Ouvriers qualifiés	977	13%	-10,0%
Employés qualifiés	1 728	24%	-4,3%
Techniciens	883	12%	-4,0%
Agents de maîtrise	400	5%	-7,4%
Cadres	1 548	21%	-5,9%
Total	7 337	100%	-5,9%



L'EMPLOI ET LES RECRUTEMENTS

L'emploi salarié (Secteur privé - ACOSS)

Fin 2022, **9 875 salariés** travaillent dans le secteur de l'industrie pharmaceutique.

Ils représentent **1%** des salariés en Normandie. Cette proportion est plus élevée dans l'Eure (4% des salariés).

Plus de la moitié des salariés normands du secteur travaillent d'ailleurs dans ce département (5 442 personnes).



Calvados : **1 262** salariés / -2,8% en un an



Eure : **5 442** salariés / -0,1% en un an



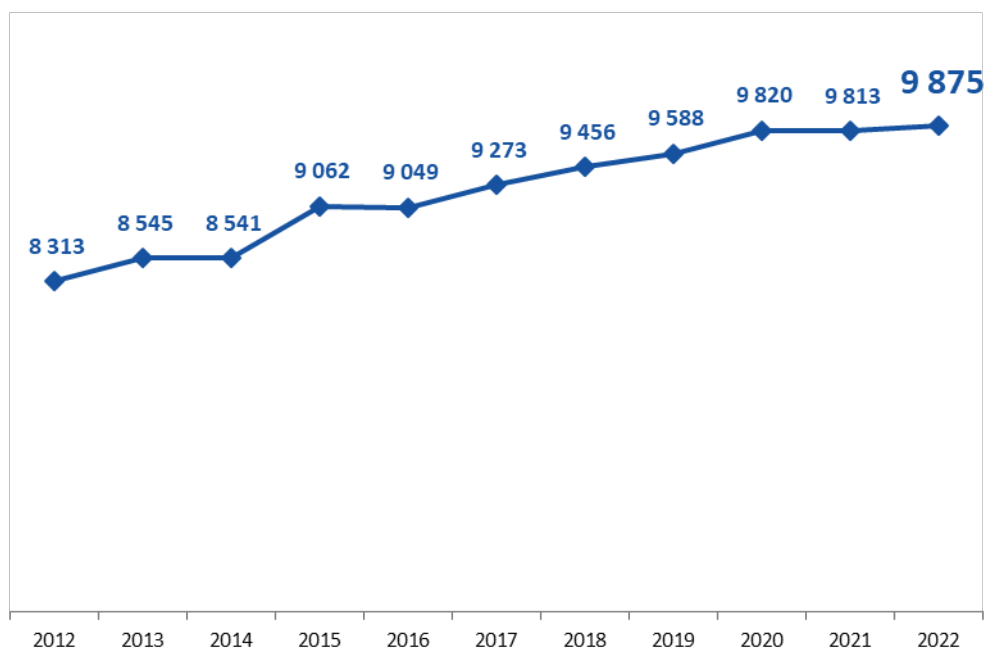
Manche : **375** salariés / +9,0% en un an



Orne : **259** salariés / +6,6% en un an



Seine-Maritime : **2 537** salariés / +2,3% en un an



Dans ce secteur, le nombre de salariés augmente de 0,6% en un an (contre +1,2% en région, tous secteurs confondus).

La hausse est plus marquée dans la Manche, dans l'Orne et en Seine-Maritime (resp. +9,0%, +6,6% et +2,3%). À l'inverse, les salariés sont moins nombreux en un an dans le Calvados (-2,8%).



Les DPAE (Déclarations Préalables à l'Embauche) - Hors intérim

Au 1^{er} semestre 2023, **571 DPAE** (*hors intérim*) sont émises par les établissements du secteur industrie pharmaceutique.

Leur nombre augmente de 19,7% en un an (contre +0,3% en région, tous secteurs confondus).

➔ Par code NAF détaillé (NAF A88) Hors intérim

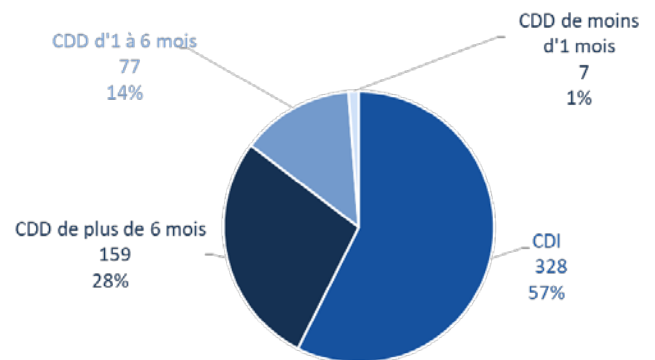
88%

- Fabrication de préparations pharmaceutiques

12%

- Fabrication de produits pharmaceutiques de base

➔ Par type de contrat (*hors intérim*)



Entre janvier et juin 2023, 85% des déclarations préalables à l'embauche émanant de l'industrie pharmaceutique sont durables (CDI ou CDD de plus de 6 mois), contre 22% tous secteurs confondus.

ENCADRÉ N°2

DÉTAIL SUR LES DPAE (HORS INTÉRIM), ENREGISTRÉES DANS LE SECTEUR DE L'INDUSTRIE PHARMACEUTIQUE

Données brutes - Cumul 2023, à fin juin	Nombre DPAE	Proportion
> Par secteur (NAF) de l'employeur		
Industrie pharmaceutique	571	100,0%
Fabrication de préparations pharmaceutiques	502	87,9%
Fabrication de produits pharmaceutiques de base	69	12,1%
Total	571	100,0%



LES OFFRES D'EMPLOI DIFFUSÉES PAR PÔLE EMPLOI

(collectées par Pôle emploi ou ses partenaires)

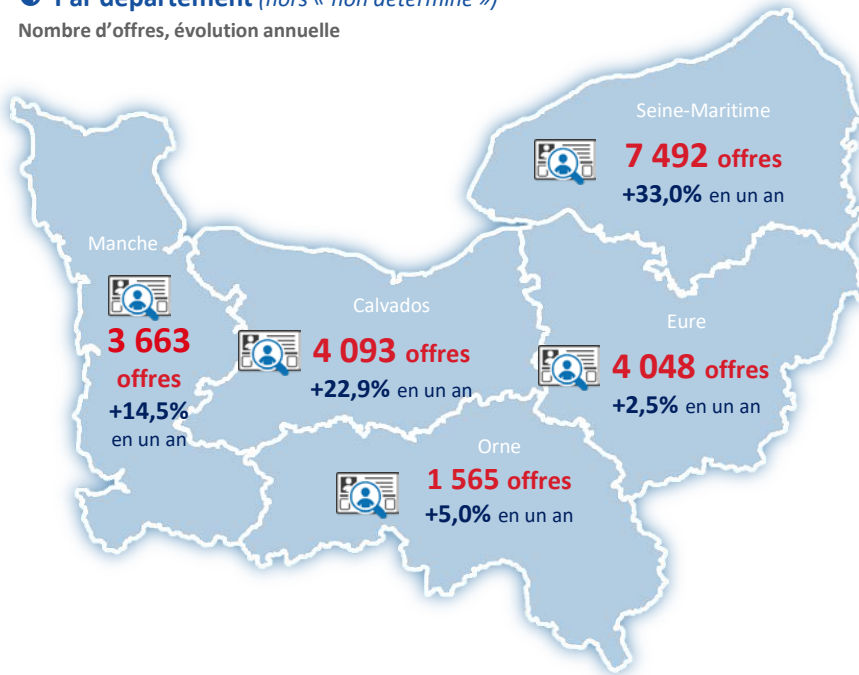
20 888 offres sont diffusées par Pôle emploi concernant des métiers de l'industrie pharmaceutique, au cours du 1^{er} semestre 2023.

Elles représentent **8%** des offres diffusées en Normandie.

Leur nombre augmente de 18,5% en un an (contre +6,2% en région, tous domaines confondus).

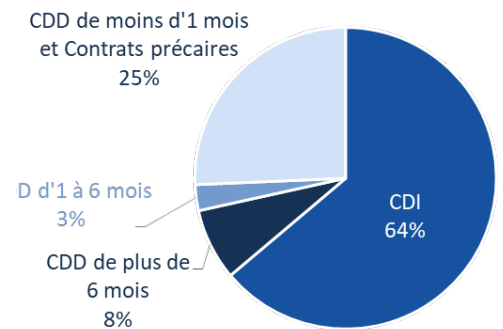
Par département (hors « non déterminé »)

Nombre d'offres, évolution annuelle



Par type de contrat

Cumul janvier à juin 2023



Principaux métiers recherchés

Cumul janvier à juin 2023

¼ des offres portent sur le métier : *Installation et maintenance d'équipements industriels et d'exploitation*

Par principaux sous-domaines

(janvier à juin 2023)



- Qualité et analyses industrielles : 14%
- Direction, encadrement et pilotage de fabrication et production industrielles : 13%
- Conception, recherche, études et développement : 11%



Top 10 des métiers les plus recherchés

(janvier à juin 2023)



Installation et maintenance d'équipements industriels et d'exploitation	5 238
Management et ingénierie de production	2 290
Management et ingénierie qualité industrielle	2 182
Management et ingénierie études, recherche et développement industriel	1 944
Intervention technique en méthodes et industrialisation	1 202
Conduite d'équipement de conditionnement	1 088
Management et ingénierie méthodes et industrialisation	989
Intervention technique en laboratoire d'analyse industrielle	766
Pharmacie	721
Management et ingénierie gestion industrielle et logistique	685

LES TENSIONS DE RECRUTEMENT



Top 5 des métiers en tension (parmi ceux ayant au moins 15 demandeurs d'emploi en catégorie A), avec indicateur de tension

- ✓ Management et ingénierie de maintenance industrielle : **2,2**
- ✓ Intervention technique en gestion industrielle et logistique : **2,0**
- ✓ Management et ingénierie méthodes et industrialisation : **1,9**
- ✓ Management et ingénierie gestion industrielle et logistique : **1,9**
- ✓ Installation et maintenance d'équipements industriels et d'exploitation : **1,8**

Plus la valeur de l'indicateur est forte, plus les tensions dans ce métier sont marquées (les employeurs ont des difficultés de recrutement importantes).

Cette analyse porte sur l'année 2021.

→ [En savoir plus](#)



LA FORMATION

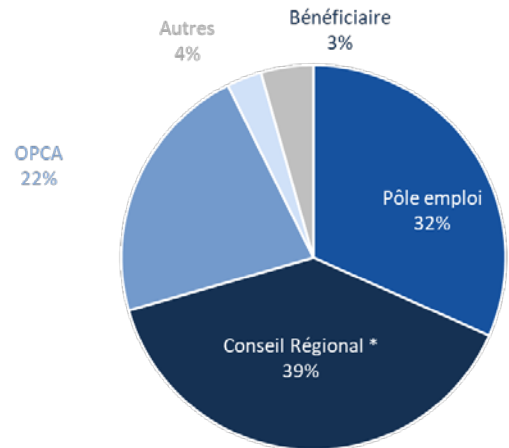
Au 1^{er} semestre 2023, **136 entrées en formation** concernent l'industrie pharmaceutique, soit **1%** des formations débutées en Normandie au cours de cette période.

Les deux tiers de ces formations sont financées par pôle emploi ou la région. Il s'agit principalement de formations pour la conduite d'installation industrielle (81 entrées en formation).

32% des formations sont financées par Pôle emploi (soit 43 formations, dont 8 AIF - *Aides Individuelles à la Formation* - et 11 POEI - *Préparations Opérationnelles à l'Emploi*).

↳ Par financeur

De janvier à juin 2023



↳ Champs de formation

De janvier à juin 2023



Génie industriel

110

entrées en formation



Médecine

10

entrées en formation

↳ Principaux formacodes

De janvier à juin 2023

Conduite installation industrielle	81
Maintenance industrielle	29
Pharmacologie	9

ACCÈS À L'EMPLOI 6 MOIS APRÈS LA FIN DE LA FORMATION

62% des demandeurs d'emploi sortis d'une formation dans le transport et la manutention au cours du 1^{er} janvier au 30 septembre 2022 ont eu au moins un accès à l'emploi dans les 6 mois suivant la sortie (62% en moyenne régionale).

SOURCES



- Demandeurs d'emploi : Données brutes, STMT
- Emploi salarié : Emploi salarié privé, AcoSS – données brutes
- DPAE : AcoSS-MSA – traitement Pôle emploi, données brutes
- Offres d'emploi diffusées par Pôle emploi : Offres partenaires + Offres Pôle emploi STMT, données brutes
- Formations : Attestations d'entrée en stage (pour des demandeurs d'emploi), données brutes

CHAMP RETENU

- Codes ROME [pour les données : Demandeurs d'emploi / Offres d'emploi diffusées par Pôle emploi, Analyse des principaux métiers demandés par les entreprises (codes APE : 2110Z et 2120Z) au cours des cinq dernières années au travers des données nationales portant sur les offres d'emploi diffusées par Pôle emploi.]
 - D1405 : Conseil en information médicale"
 - H1206 : Management et ingénierie études, recherche et développement industriel
 - H1210 : Intervention technique en études, recherche et développement
 - H1303 : Intervention technique en hygiène sécurité environnement
 - H1401 : Management et ingénierie gestion industrielle et logistique
 - H1402 : Management et ingénierie méthodes et industrialisation
 - H1403 : Intervention technique en gestion industrielle et logistique
 - H1404 : Intervention technique en méthodes et industrialisation
 - H1501 : Direction de laboratoire d'analyse industrielle
 - H1502 : Management et ingénierie qualité industrielle
 - H1503 : Intervention technique en laboratoire d'analyse industrielle
 - H2301 : Conduite d'équipement de production chimique ou pharmaceutique
 - H2502 : Management et ingénierie de production
 - H2504 : Encadrement d'équipe en industrie de transformation
 - H3301 : Conduite d'équipement de conditionnement
 - H3303 : Préparation de matières et produits industriels (broyage, mélange, ...)
 - I1102 : Management et ingénierie de maintenance industrielle
 - I1304 : Installation et maintenance d'équipements industriels et d'exploitation
 - J1202 : Pharmacie
 - K2402 : Recherche en sciences de l'univers, de la matière et du vivant
 - M1703 : Management et gestion de produit
- Codes NAF [pour les données : Emploi salarié / DPAE]
 - 2110Z : Fabrication de produits pharmaceutiques de base
 - 2120Z : Fabrication de préparations pharmaceutiques
- Formacodes [pour les données : Formation, Les formations retenues pour le champ de l'étude l'ont été par recherche sémantique mais également sur la base des principales formations suivies par les demandeurs d'emploi ayant retrouvé un emploi dans le secteur de l'industrie pharmaceutique.]
 - Essai pharmacologique
 - Pharmacologie
 - Préparation pharmacie
 - Pharmacie
 - Conduite installation industrielle
 - Maintenance industrielle
 - Médecine vétérinaire
 - Visiteur médical
 - Recherche médicale
 - Biotechnologie
 - Conduite équipement industrie chimique pétrolière



EN SAVOIR PLUS

PUBLICATIONS RÉGIONALES

Retrouvez en ligne les publications régionales par secteur d'activité : emploi salarié, recrutement, demande d'emploi, offres d'emploi diffusées et formation.
> pole-emploi.fr/region/normandie

DATA EMPLOI

Retrouvez en ligne les informations essentielles pour décrypter le marché du travail sur les territoires de votre choix, vous guider dans vos prises de décisions et dans l'élaboration d'actions en faveur de l'emploi.
> dataemploi.fr/pole-emploi.fr



Responsable de la rédaction
Frédérique PELLIER

Conception et réalisation
Service Statistiques, des Études et de l'Évaluation

Contact : stats.normandie@pole-emploi.fr